

POLICIE ČESKÉ REPUBLIKY - KŘP JMK - DP  
Č.j.: KRPB / Č.j. - 2020 - 06001  
DLE § 25 ZÁKONA Č. 13/1997 Sb.  
§ 77 ZÁKONA Č. 361/2000 Sb.

PLATNOST TOHOTO VYJÁDRĚNÍ JE 1 ROK.  
V BRNĚ dne .....

MAGISTRÁ MĚSTA BRNA  
MMB/ Č.j. /2019

SOUHLASÍME S PDZ, ZUK, UZAVÍRKOU.  
V ..... dne .....

BRNĚNSKÉ KOMUNIKACE A.S.

SOUHLASÍME S PDZ, ZUK, UZAVÍRKOU.  
V BRNĚ dne .....

ŘEDITELSTVÍ SILNIC A DÁLNIC ČR

SOUHLASÍME S PDZ, ZUK, UZAVÍRKOU.  
V BRNĚ dne .....

SOUHLASÍME S PDZ, ZUK, UZAVÍRKOU.  
V BRNĚ dne .....

SOUHLASÍME S PDZ, ZUK, UZAVÍRKOU.  
V BRNĚ dne .....

SOUHLASÍME S PDZ, ZUK, UZAVÍRKOU.  
V BRNĚ dne .....

SOUHLASÍME S PDZ, ZUK, UZAVÍRKOU.  
V BRNĚ dne .....

SOUHLASÍME S PDZ, ZUK, UZAVÍRKOU.  
V BRNĚ dne .....

SOUHLASÍME S PDZ, ZUK, UZAVÍRKOU.  
V BRNĚ dne .....

SOUHLASÍME S PDZ, ZUK, UZAVÍRKOU.  
V BRNĚ dne .....

SOUHLASÍME S PDZ, ZUK, UZAVÍRKOU.  
V BRNĚ dne .....

SOUHLASÍME S PDZ, ZUK, UZAVÍRKOU.  
V BRNĚ dne .....

SOUHLASÍME S PDZ, ZUK, UZAVÍRKOU.  
V BRNĚ dne .....

SOUHLASÍME S PDZ, ZUK, UZAVÍRKOU.  
V BRNĚ dne .....

SOUHLASÍME S PDZ, ZUK, UZAVÍRKOU.  
V BRNĚ dne .....

SOUHLASÍME S PDZ, ZUK, UZAVÍRKOU.  
V BRNĚ dne .....

SOUHLASÍME S PDZ, ZUK, UZAVÍRKOU.  
V BRNĚ dne .....

SOUHLASÍME S PDZ, ZUK, UZAVÍRKOU.  
V BRNĚ dne .....

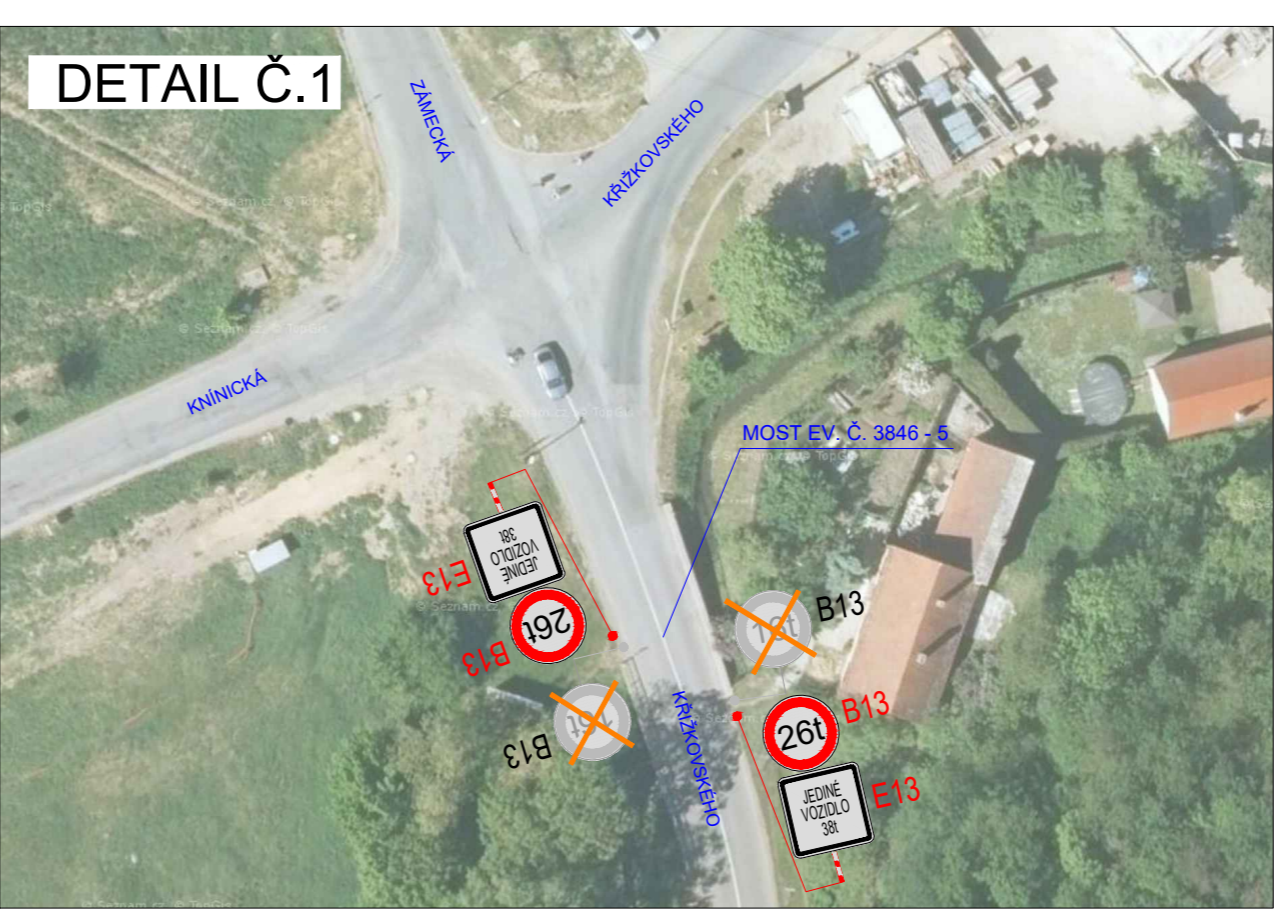
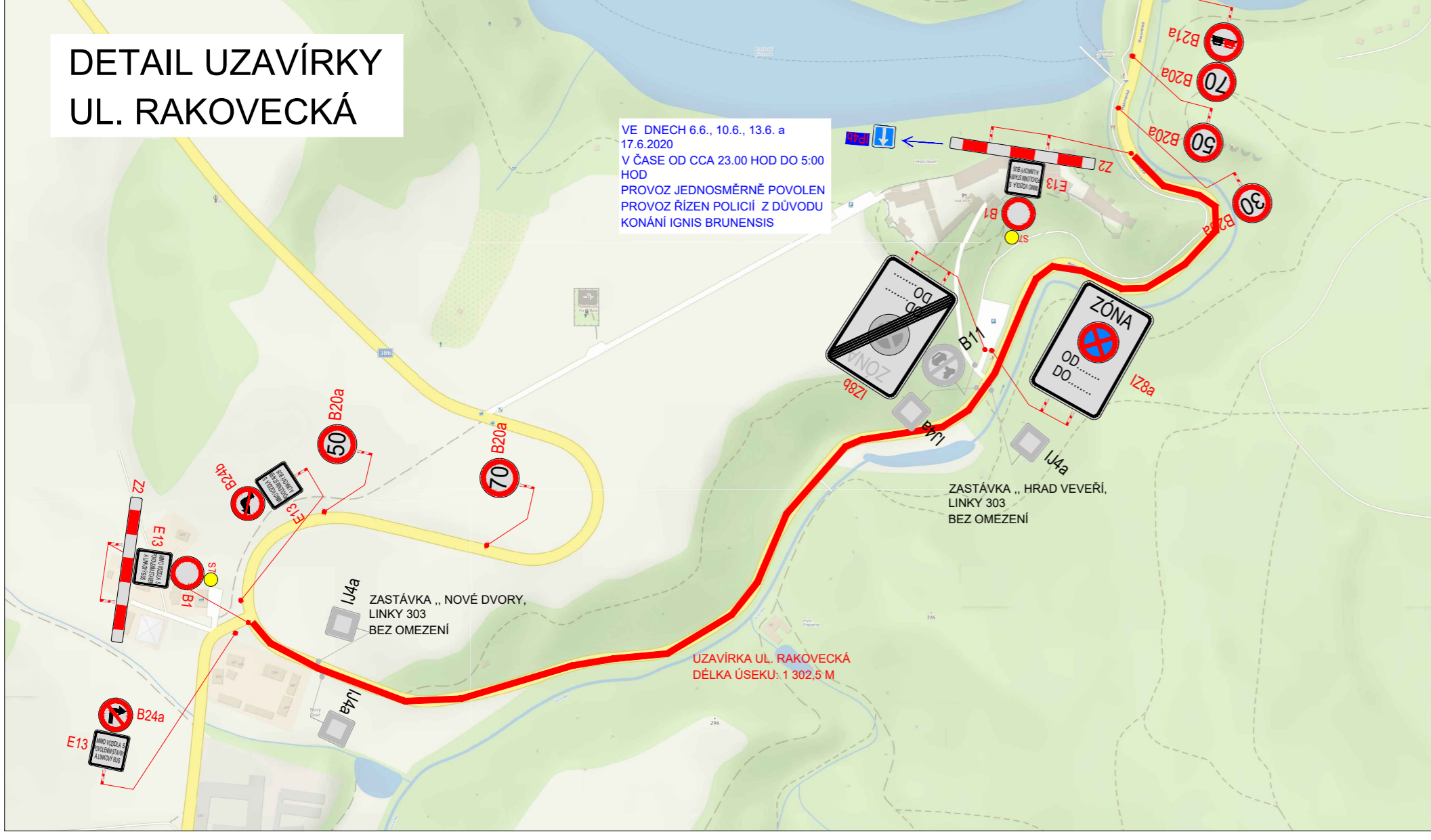
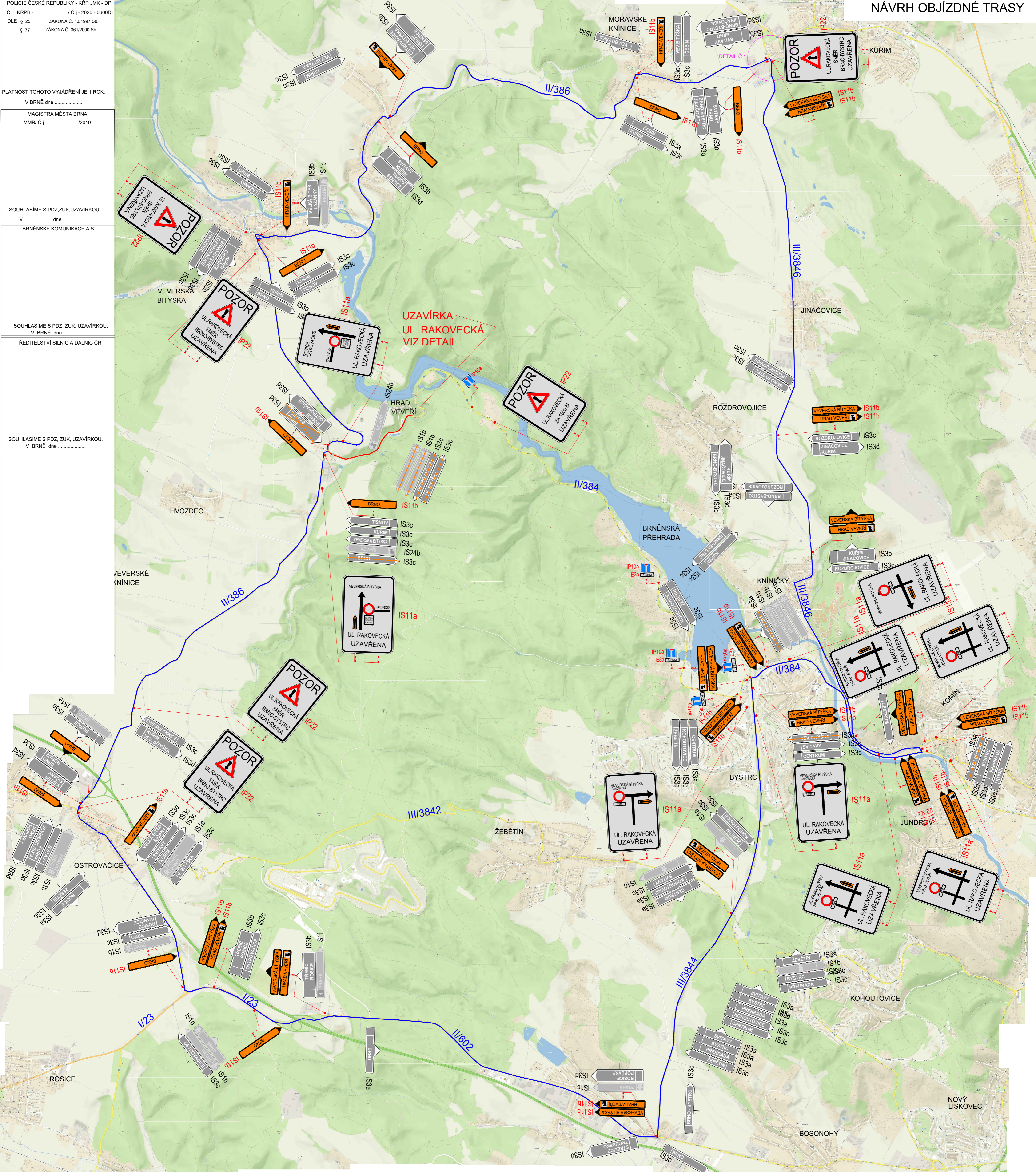
SOUHLASÍME S PDZ, ZUK, UZAVÍRKOU.  
V BRNĚ dne .....

SOUHLASÍME S PDZ, ZUK, UZAVÍRKOU.  
V BRNĚ dne .....

SOUHLASÍME S PDZ, ZUK, UZAVÍRKOU.  
V BRNĚ dne .....

SOUHLASÍME S PDZ, ZUK, UZAVÍRKOU.  
V BRNĚ dne .....

SOUHLASÍME S PDZ, ZUK, UZAVÍRKOU.  
V BRNĚ dne .....



LEGENDA

- P6 TRVALÉ SVISLÉ DOPRAVNÍ ZNAČENÍ
- P6 DOČASNĚ ZNEPLATNĚNÉ TRVALÉ DOPRAVNÍ ZNAČENÍ
- IP22 NAVRŽENÉ PŘECHODNÉ DOPRAVNÍ ZNAČENÍ
- UZAVÍRKA UL. RAKOVECKÁ
- OBJÍZDNÁ TRASA
- E13 MIMO VOZIDLA S POVOLENÍM STAVBY A LINKOVÝ BUS
- NAVRŽENÉ PŘECHODNÉ DOPRAVNÍ ZNAČENÍ OSAZENÉ 6.6., 10.6., 13.6. A 17.6. 2020 V ČASE OD CCA 23.00 HOD DO 5.00 HOD Z DŮVODU KONÁNÍ IGNIS BRUNSENSIS. PROVOZ BUDE ŘÍZEN POLICIÍ

Použití dopravního značení bude v základní velikosti a v reflexním provedení tř. 1

K návrhu dopravního značení byly využity:  
TP 62 Zásady pro dopravní značení na pozemních komunikacích  
TP 66 Zásady pro označování pracovních míst na pozemních komunikacích, II. vydání

<b>DoZBos</b> dopravní značení		DoZBos s.r.o. Otakara Kubina 17 680 01 Boskovice Tel. 723 660 676 E-mail: dozbos@dozbos.cz www.dozbos.cz
Místo: Hradská	Projektant: Ing. Mgr. Josef Janík	Datum: 2019/09
Objekt: /II/384 BRNO, UL. RAKOVECKÁ	Úplná uzavírka	Stránka: 1